

新業態 IKOCCAエブライ 駅家店オープンしました!

6月21日、福山市駅家町のショッピングモール「HAPIAS(ハピアス)駅家」内にエブライとして新しい業態となる「IKOCCA(イコッカ)エブライ 駅家店」をオープンしました!

駅家店は、エブライ直営35店舗となり、広島県内では25店舗目、福山エリアでは15店舗目となります。

「超鮮度」「専門店化」「独自固有化」をキーワードにした店づくりに加え、エブライとしては最大の売り場面積を活かし、日本の銘品・世界の逸品を集めた「発掘のKURA」コーナー、約60席のイートインコーナー「en」など、新たな取り組みにチャレンジした店舗となっています。是非、ご来店くださいませ。

■エブライの人気コーナーを導入

(1)地産地消コーナー「地縁マルシェ」

地元生産者さんが育てた顔の見える安心野菜。生産者さんとの交流を深めながら、今後成長し続け共に創っていく売場です。

(2)精肉専門店「肉匠たなか本舗」

A4等級の黒毛和牛を一頭買いし、定番商品から希少部位までご提供します。

和豚もち豚、さばいてから24時間以内に届く超鮮度な鶏肉など、常に変わらぬ美味しさとクオリティを目指し、満足度の高いお肉をお楽しみ頂けるようオーダーカットも承ります。

肉匠たちが作るオリジナルの肉惣菜も初登場。

■全店初!新たな魅力も満載!

(1)ピッツァ&Sandwith「Pizzarry(ピザリイ)」

ピザ窯で焼き上げる本格ピッツァ。新鮮な野菜で作る本格バケットサンドも新登場。あつあつが最高に美味しいピザをイートインコーナーで。

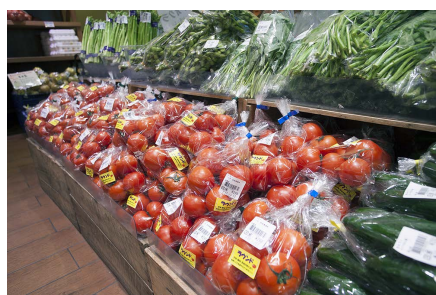
(2)イートインコーナー 食べてIKOCCA「en」

“人と人が繋がる。美味しいで繋がる”をコンセプトに、開放感とプライベート感を両立させました。一人でも気兼ねなく、友人と楽しく、家族とにぎやかに。どんな場面でも快適に食事を楽しめる空間をご提供します。

(3)焙煎珈琲専門店「SUIREN +」

珈琲豆の鮮度や品質にこだわる人気珈琲店がエブライに。焙煎機で挽いたばかりの香り高いコーヒーが店内で楽しめるだけでなく、焙煎したての珈琲豆も購入できます。

空間をご提供します。



■店舗概要

店舗名:IKOCCAエブライ 駅家店

TEL:084-961-4560

営業時間:9:00~21:00

駐車台数:364台

所在地:広島県福山市駅家町大字上山守450-5

FAX:084-961-4561

売場面積:392坪